

HOME SERVICE vous propose un appartement de 2.5 pièces avec balcon.



1872 Troistorrents - REF. : APPVIETROVS-903-3

HOME SERVICE vous propose un appartement de 2.5 pièces avec balcon.

1872 TROISTORRENTS

CHF 320'000.-



DESSCRIPTIF

“Résidence de la Vièze” petite PPE dans un charmant chalet de 5 appartements avec belle vue sur le val d’Illiez. A 5 minutes du centre de Monthey et 10 minutes du domaine skiable des Portes du Soleil !

Ce bel appartement dispose d’un hall d’entrée avec armoire encastrée, une salle de bain/WC avec branchement pour colonne de lavage-séchage, une chambre à coucher avec accès au balcon et une cuisine ouverte sur la salle à manger/séjour ayant également accès au balcon.

Un garage à Fr. 35'000.-- et une place de parc extérieure à Fr. 10'000.-- complètent ce bien en plus du prix de vente.



CHARLIE GARDIEN

charlie@hsimmo.ch

TELEPHONE : 024 / 565 80 08

079 / 854 95 32

Les finitions sont au choix du preneur. Livraison dans le courant 2018.
Images 3D non contractuelles.

CARACTERISTIQUES

REFERENCE: APPVIETROVS-903-3
SURFACE HABITABLE: 80 m²
NBR. DE WC: 1
NOMBRE D'ETAGES: 2
PLACES DE PARC: 1
TYPE DE CONSTRUCTION: traditionnel
SURFACE TERRASSE: 29 m²
CHARGES: 270.-

NOMBRE DE PIECES: 2.5
NBR. DE CHAMBRES A COUCHER: 1
NBR. DE SALLES DE BAINS: 1
ETAGE: 1
GARAGE(S): 1
TYPE DE CHAUFFAGE: Pompe à chaleur
ANNEE DE CONSTRUCTION: 2017

DISTANCES

AUTOROUTE: 6400 m
ECOLE PRIMAIRE: 6000 m
COMMERCES: 210 m
JARDIN D'ENFANTS: 6000 m
ECOLE SECONDAIRE: 6000 m
GARE: 500 m

COMMODITES

VUE

Vue Magnifique Montagnes

ORIENTATION

Nord Sud Est

EXTRA

Cuisine agencée

ENVIRONNEMENT

Village Montagnes Calme Verdure

PROXIMITE

Commerces Transports publics Station de ski



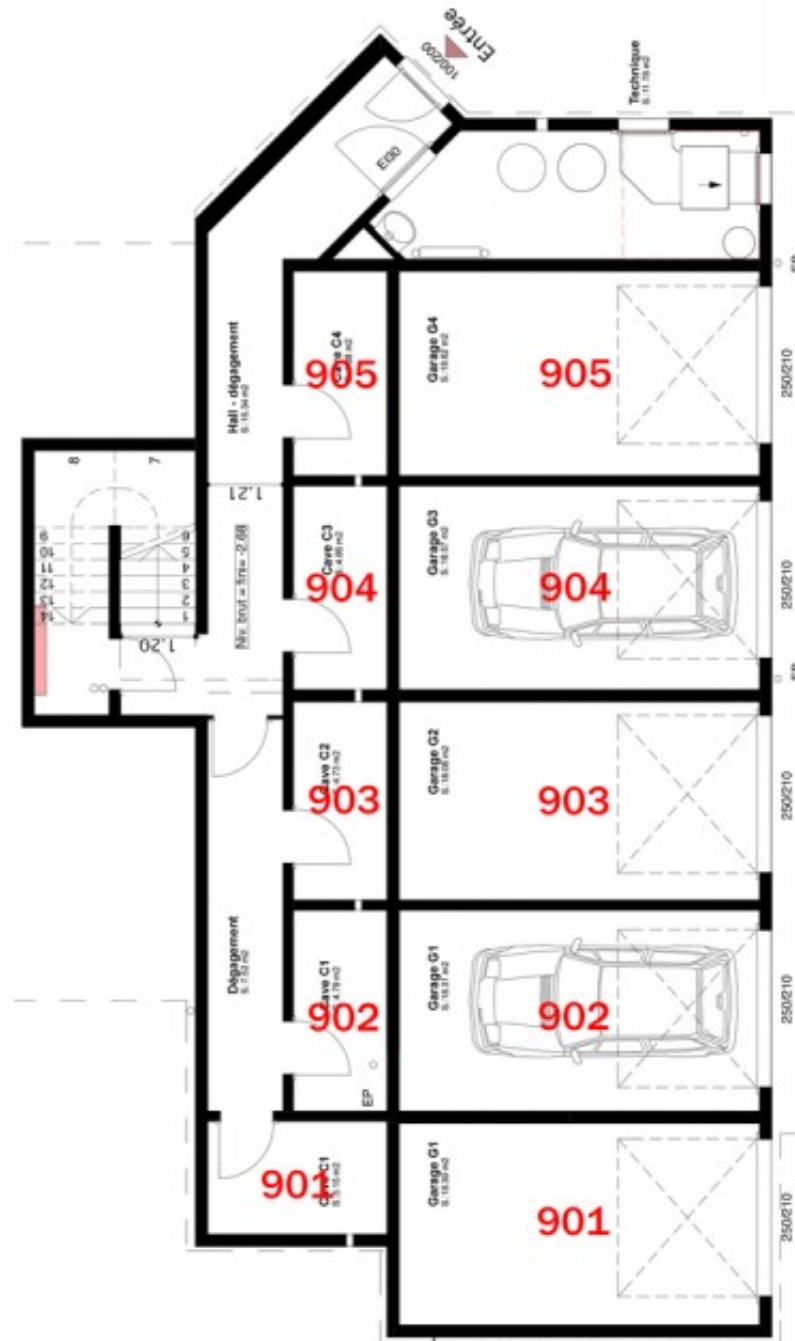
APPARTEMENT 903

REZ-DE-CHAUSSEE - 2¹/₂ PCES - 80M²



SOUS - SOL

ENTREE - GARAGES - CAVES - LOCAL TECHNIQUE



AMENAGEMENTS EXTERIEURS



