

HOME SERVICE vous propose un duplex de 5.5 pièces avec mezzanine.



1872 Troistorrents - REF. : APPVIETROVS-905-2

HOME SERVICE vous propose un duplex de 5.5 pièces avec mezzanine.

**1872 TROISTORRENTS**

CHF 690'000.-



## DESCRIPTIF

“Résidence de la Vièze“ petite PPE dans un charmant chalet de 5 appartements avec belle vue sur le val d'Illiez. A 5 minutes du centre de Monthey et 10 minutes du domaine skiable des Portes du Soleil !

Ce bel appartement en duplex avec mezzanine dispose d'un hall d'entrée avec armoire encastrée, une salle de bain/WC avec baignoire et douche, un WC visiteur, une buanderie, trois chambres à coucher et une cuisine ouverte sur la salle à manger/séjour avec accès au balcon. Une chambre à coucher sur la mezzanine.

Un garage à Fr. 35'000.-- et une place de parc extérieure à Fr. 10'000.-- complètent ce bien en plus du prix de vente.

Les finitions sont au choix du preneur. Livraison dans le courant 2019.



**CHARLIE GARDIEN**

charlie@hsimmo.ch

TELEPHONE : 024 / 565 80 08

079 / 854 95 32

## CARACTERISTIQUES

REFERENCE: APPVIETROVS-905-2

SURFACE HABITABLE: 166 m<sup>2</sup>

SURFACE JARDIN: 575 m<sup>2</sup>

NBR. DE SALLES DE BAINS: 1

ETAGE: 2

GARAGE(S): 1

TYPE DE CHAUFFAGE: Pompe à chaleur

ANNEE DE CONSTRUCTION: 2018

NOMBRE DE PIECES: 5.5

NBR. DE CHAMBRES A COUCHER: 4

NBR. DE WC: 2

NOMBRE D'ETAGES: 2

PLACES DE PARC: 1

TYPE DE CONSTRUCTION: traditionnel

SURFACE TERRASSE: 14 m<sup>2</sup>

## DISTANCES

AUTOROUTE: 6400 m

ECOLE PRIMAIRE: 6000 m

COMMERCES: 210 m

JARDIN D'ENFANTS: 6000 m

ECOLE SECONDAIRE: 6000 m

GARE: 500 m

## COMMODITES

### VUE

Vue

Magnifique

Montagnes

### ORIENTATION

Sud

Est

### EXTRA

Cuisine agencée

### ENVIRONNEMENT

Village

Montagnes

Calme

Verdure

### PROXIMITE

Commerces

Transports publics

Station de ski



## APPARTEMENT 905

### 1<sup>ER</sup> ETAGE - MEZZANINE - 5<sup>1/2</sup> PCES - 166M<sup>2</sup>



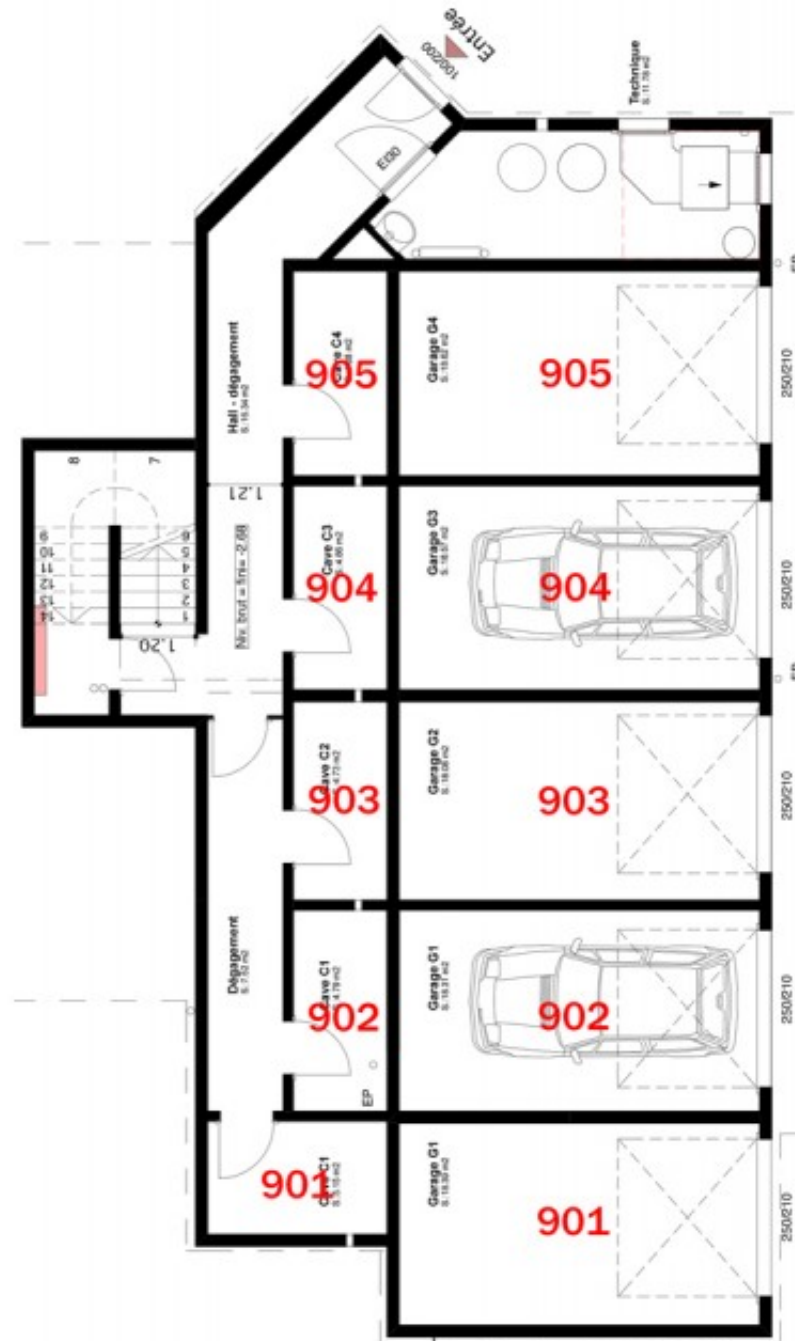
## APPARTEMENT 905

1<sup>ER</sup> ETAGE - MEZZANINE - 5<sup>1/2</sup> PCES - 166M<sup>2</sup>



## SOUS - SOL

### ENTREE - GARAGES - CAVES - LOCAL TECHNIQUE



## AMENAGEMENTS EXTERIEURS





